

6. september 2019



# Fjárlagafrumvarp fyrir árið 2020

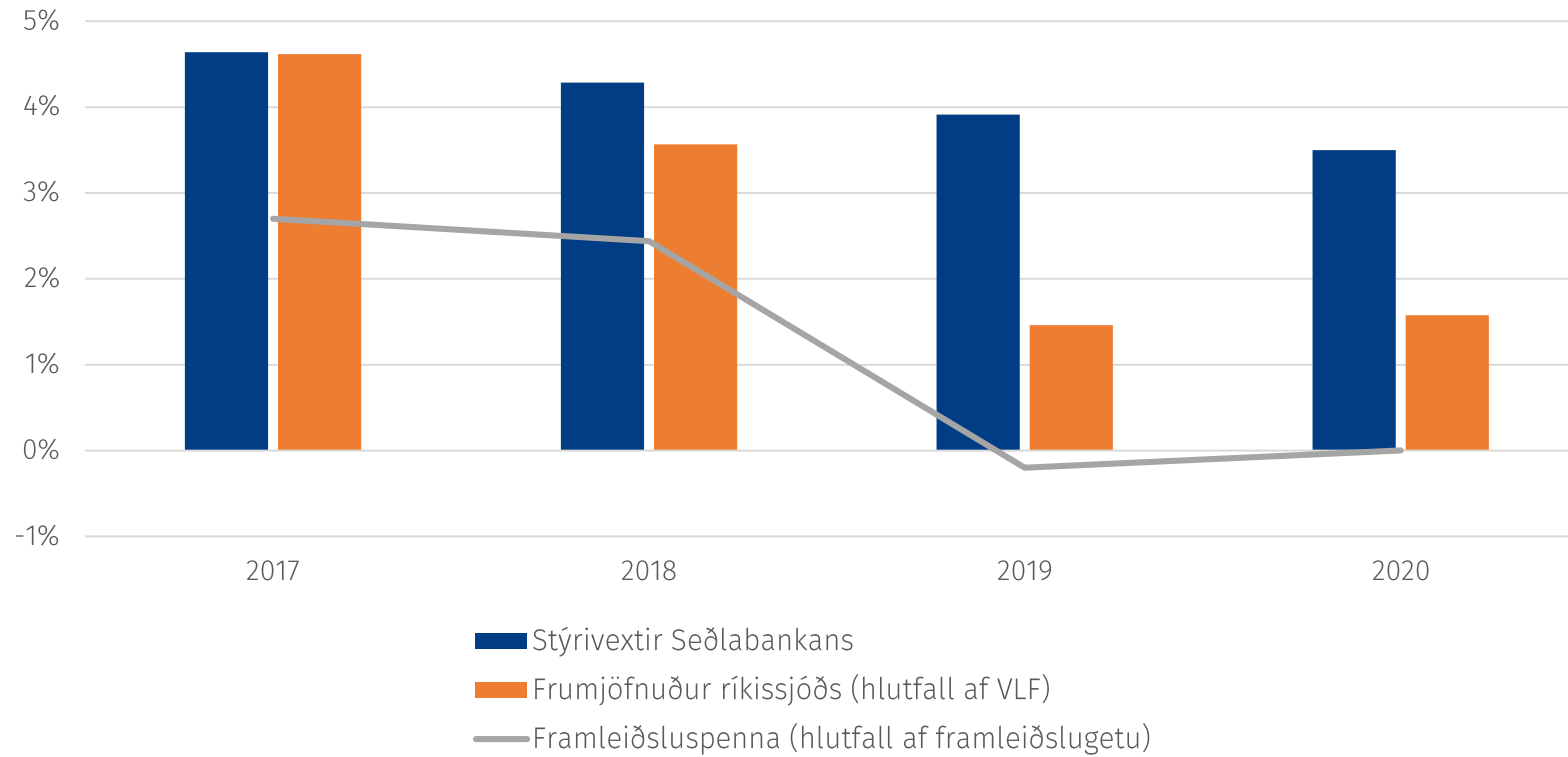
**Stjórnarráð Íslands**

Fjármála- og efnahagsráðuneytið



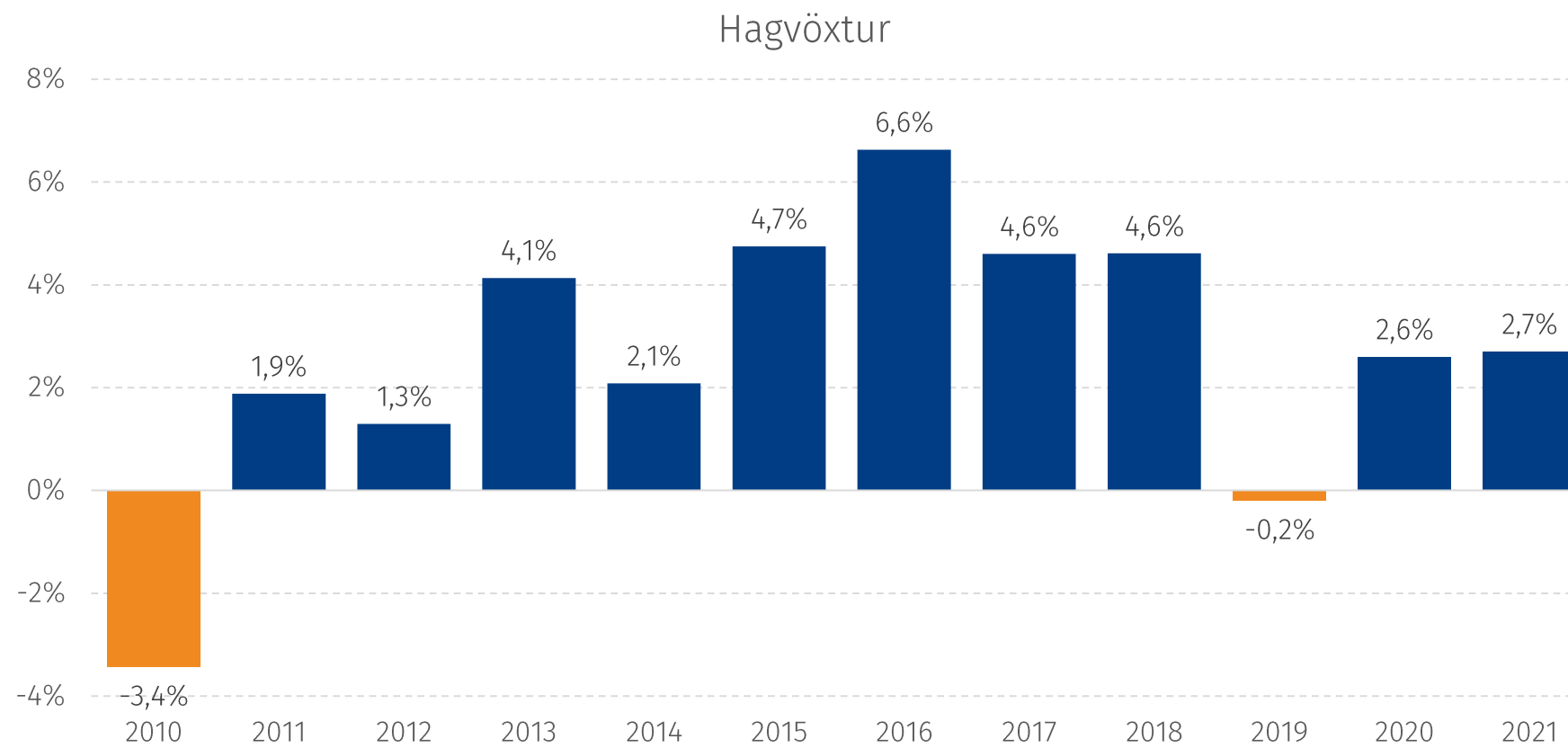
# Ríkisfjármál og peningastefna á sömu sveif

## Minna aðhald hagstjórnar mildar niðursveifluna





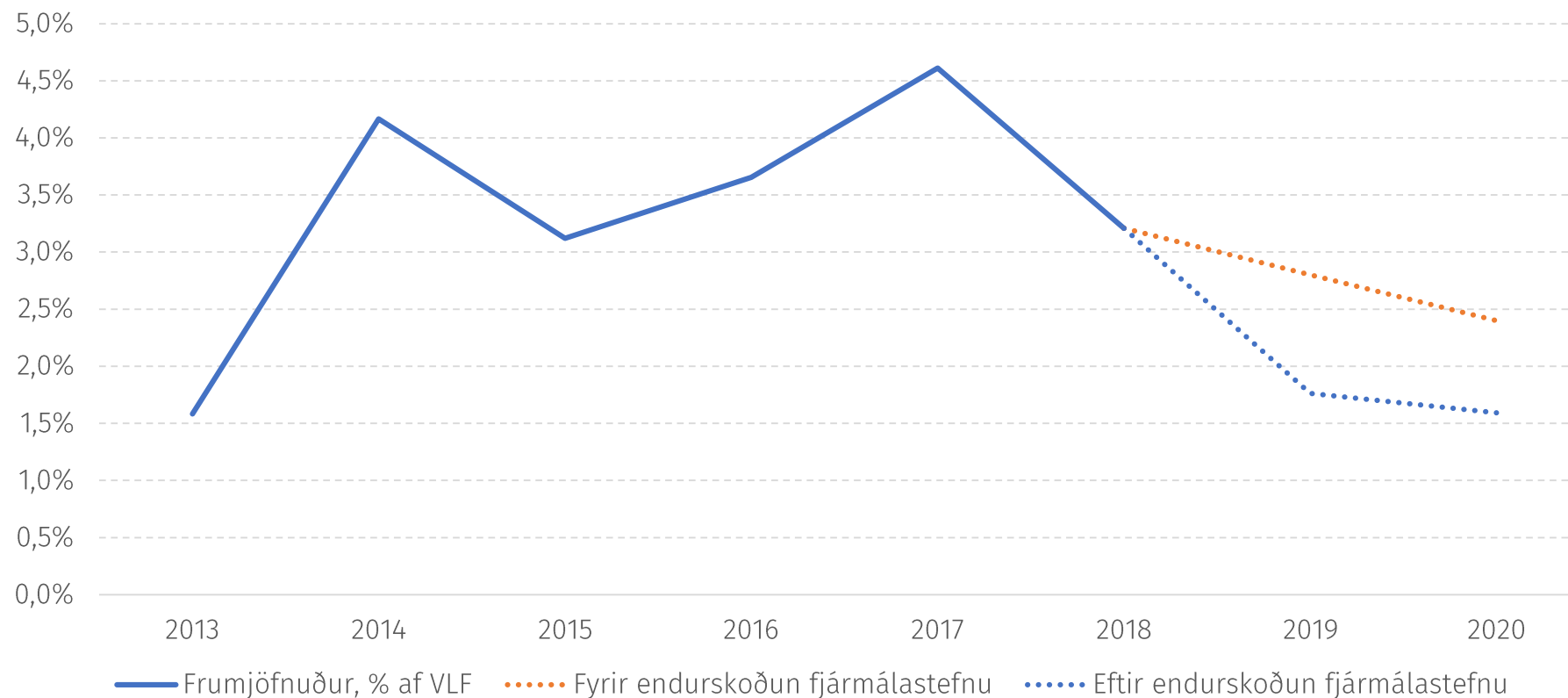
# Hagkerfið vex að nýju



# Svigrúm til að mæta hægari hagvexti

## Afgangur á frumjöfnuði ríkissjóðs

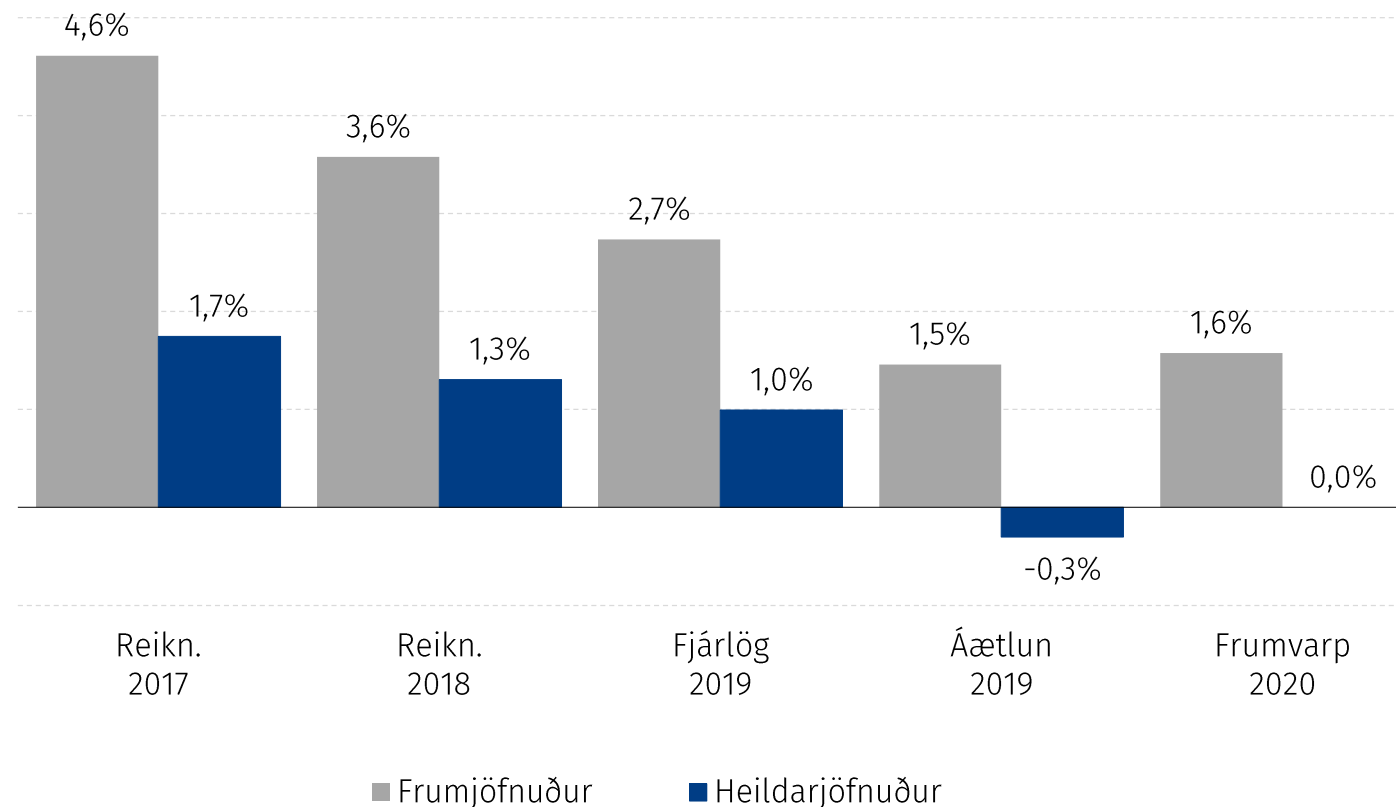
Uppsafnaður afgangur á frumjöfnuði (án stöðugleikaframlaga) árin 2013-20 nemur 26% af VLF





# Stefnt er að jöfnuði í ríkisfjármálum 2020

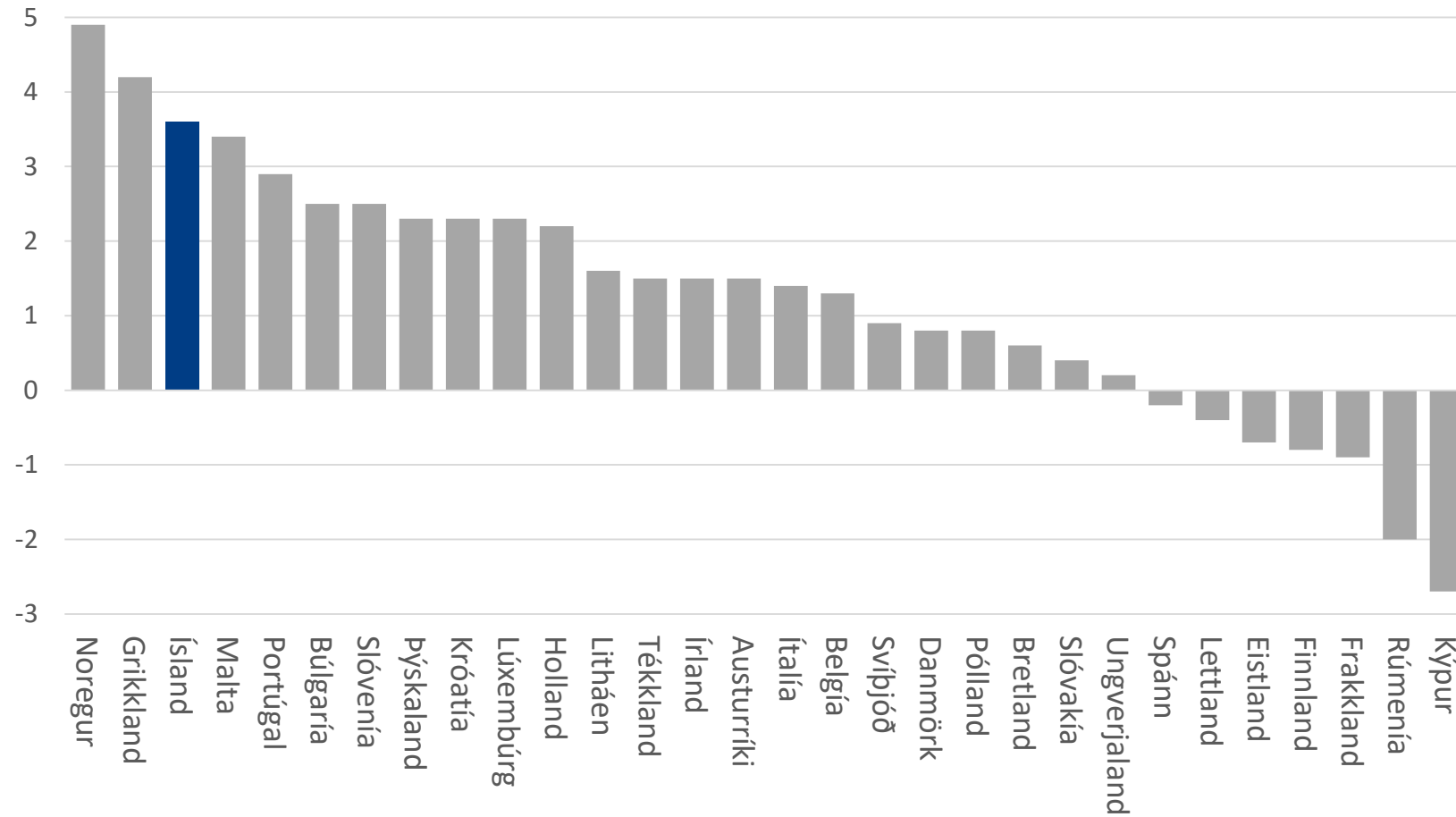
## Frumjöfnuður og heildarjöfnuður, % af VLF



# Frumjöfnuður hins opinbera 2018

## Ísland og ESB

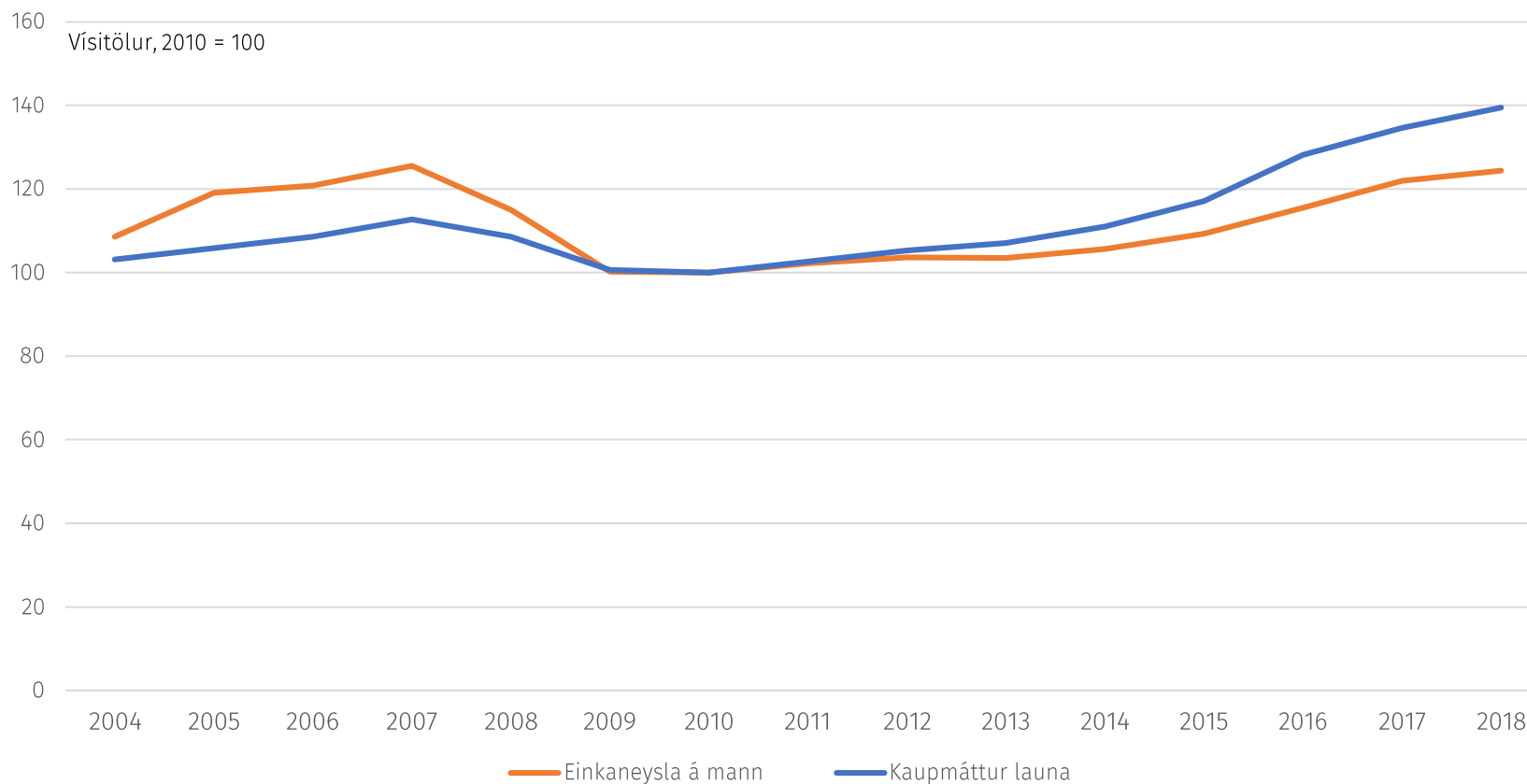
Frumjöfnuður hins opinbera 2018, % af VLF





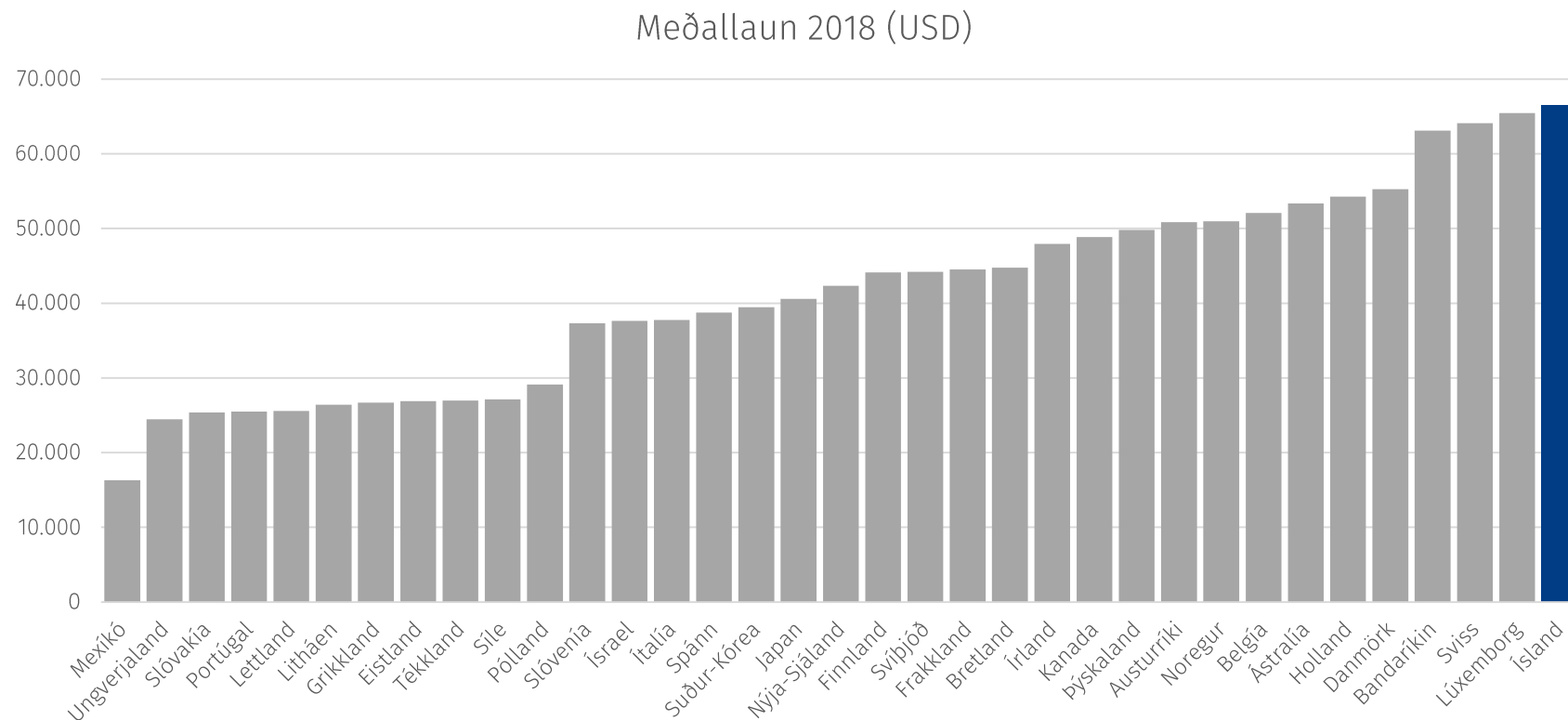
# Góð staða heimilanna

Heimilin hafa svigrúm til að auka áfram neyslu



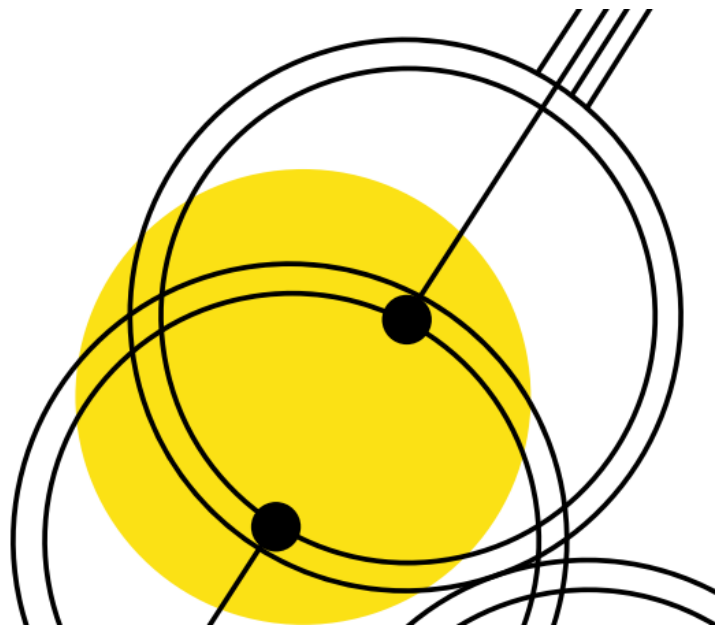
# Hagsæld ein sú mesta á heimsvísu

## Kaupmáttur meðallauna er hvergi meiri meðal ríkja OECD





# Umfangsmiklar skattalækkunarir



- 21 milljarður í auknar ráðstöfunartekjur heimila
- Skattar allra tekjutíunda lækka
- Einstaklingur með mánaðarlaun á bilinu 325-600þ. kr. fær 70-120þ. kr. í auknar ráðstöfunartekjur á ári
- Nýtt kerfi innleitt á tveimur árum í stað þriggja

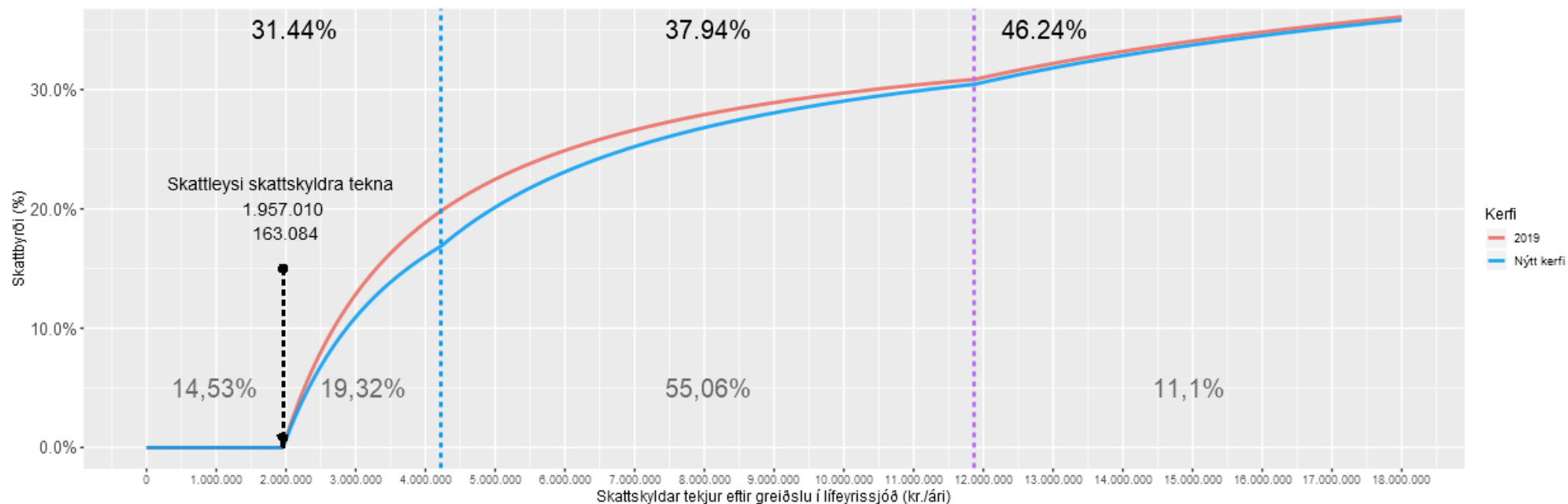


# Nýtt skattkerfi í hnotskurn að lokinni innleiðingu 2021

- Þrep 1. Skatthlutfall 31,44%  
þ.a. tekjuskattur 17,0% og meðalútsvar 14,44%.
- Þrep 2. Skatthlutfall 37,94%  
þ.a. tekjuskattur 23,5% og meðalútsvar 14,44%.
- Þrep 3. Skatthlutfall 46,24%  
þ.a. tekjuskattur 31,8% og meðalútsvar 14,44%.
- Persónuafsláttur: 51.265 kr. á mánuði eða 615.183 kr. á ári\*.
- Skattleysismörk: 163.057 kr. á mánuði\* m.v. frádrátt 4% lífeyrисиðgjalda
- Neðri þrepamörk: 352.379 kr./mán. (stofn)
- Efri þrepamörk: 989.283 kr./mán. (stofn)

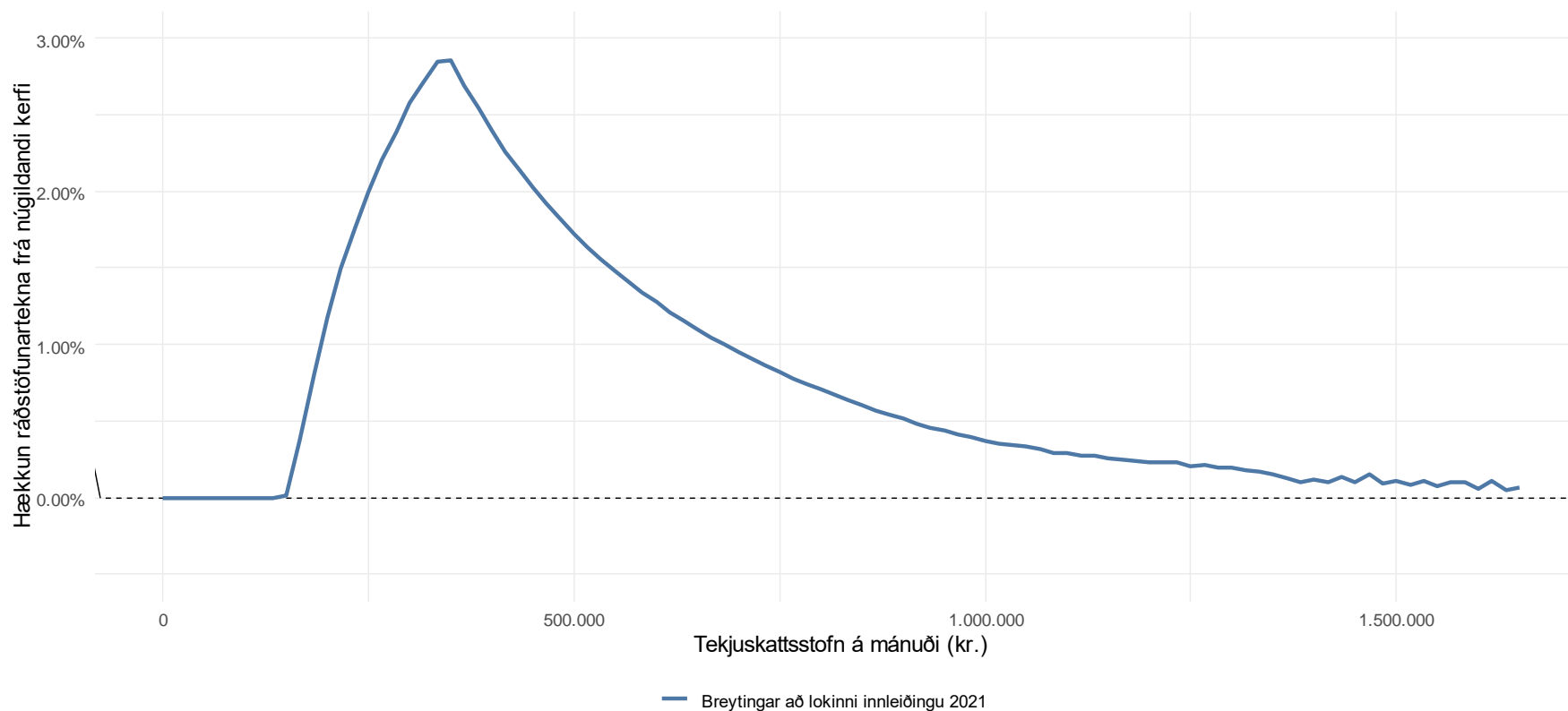


# Samanburður á skattbyrði



# Áhrif tekjuskattsbreytinga

Ráðstöfunartekjur munu hækka með breytingunum – mest hjá fullvinnandi lágtekjufólki

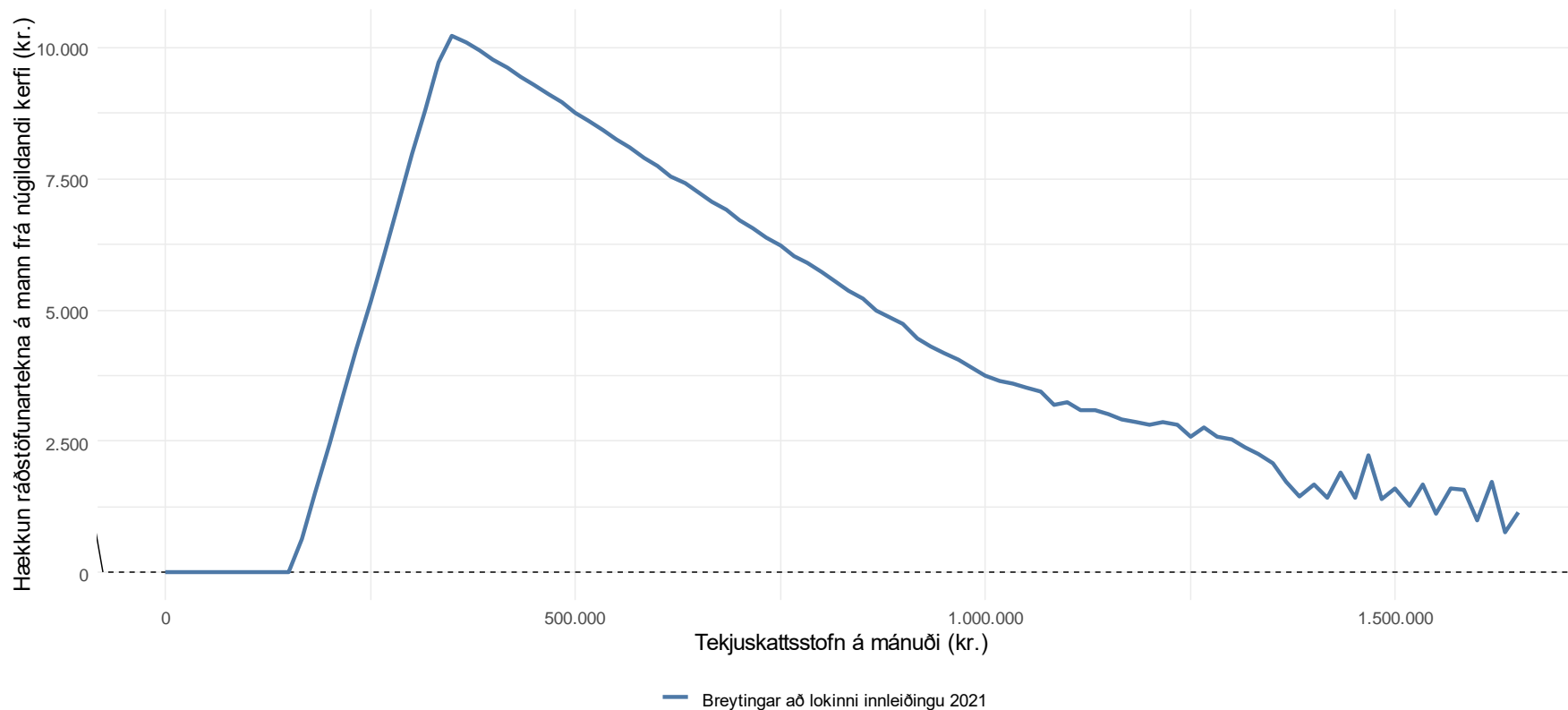


Meðalskattbyrði reiknuð á hvert 16.667 kr. tekjubil (stofn á mánuði).

Heimild: Álagningarskrá ríkisskattstjóra 2018 og útreikningar fjármála- og efnahagsráðuneytis

# Áhrif tekjuskattsbreytinga

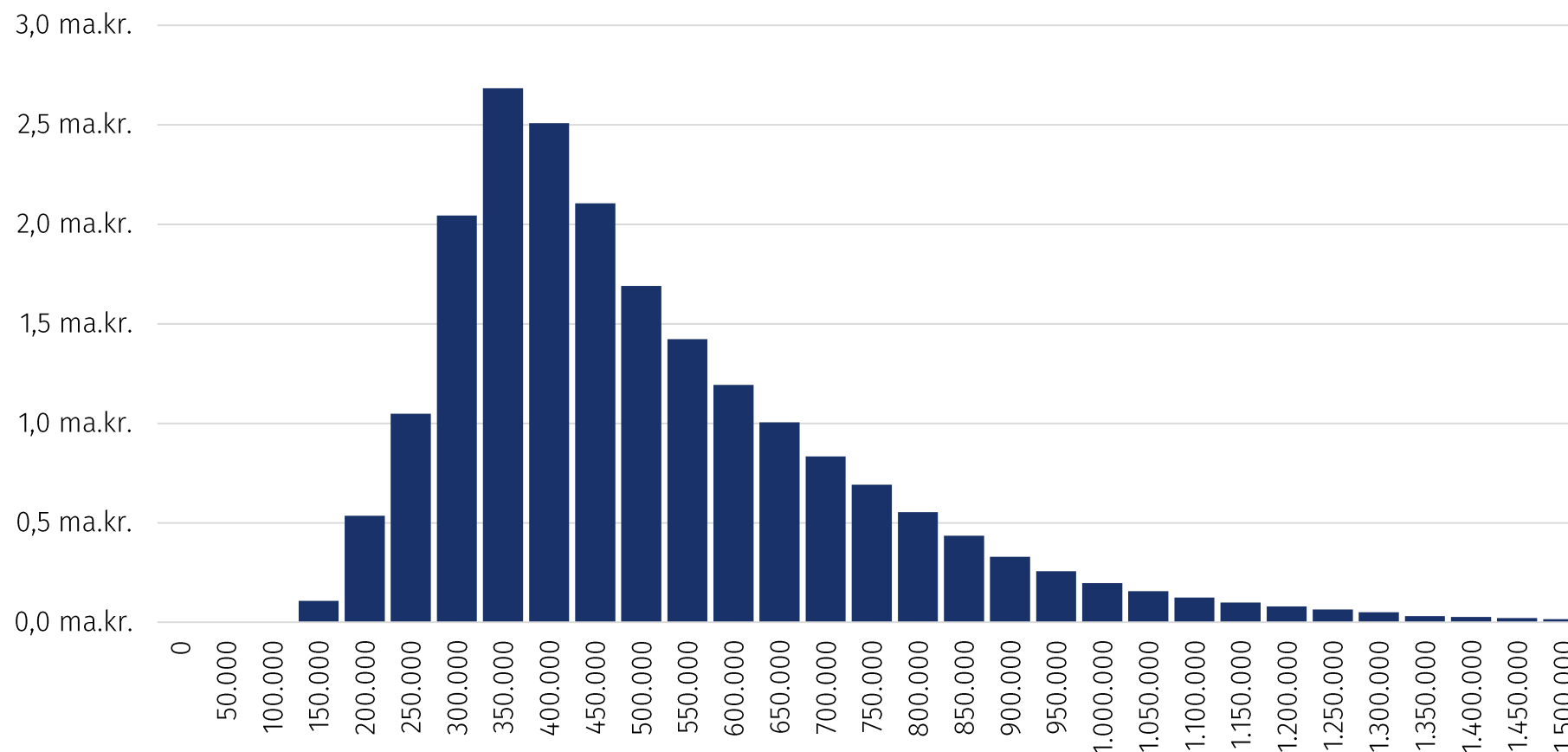
## Krónutöluhækkun er mest hjá fullvinnandi lágtekjufólki



Meðalálögur reiknaðar á hvert 16.667 kr. tekjubil (stofn á mánuði).  
Heimild: Álagningarskrá ríkisskattstjóra 2018 og útreikningar fjármála- og efnahagsráðuneytis

# Heildarábati tekjuskattsbreytinga 21 ma. kr.

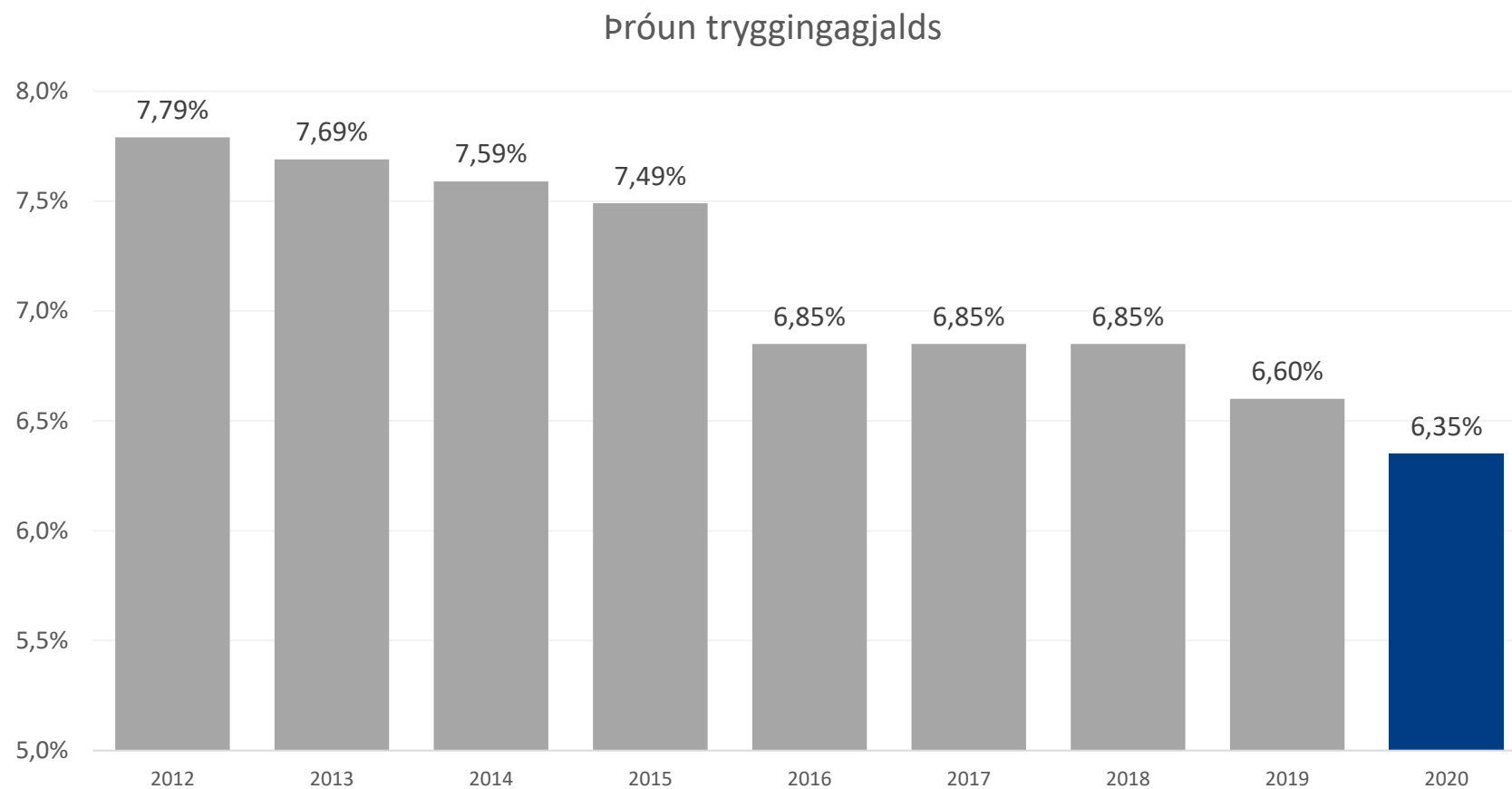
Ábati skilar sér að mestu leyti til lágtekju- og lægri millitekjuhópa



Heildarálögur reiknaðar á hvert 50.000 kr. tekjubil (stofn á mánuði).

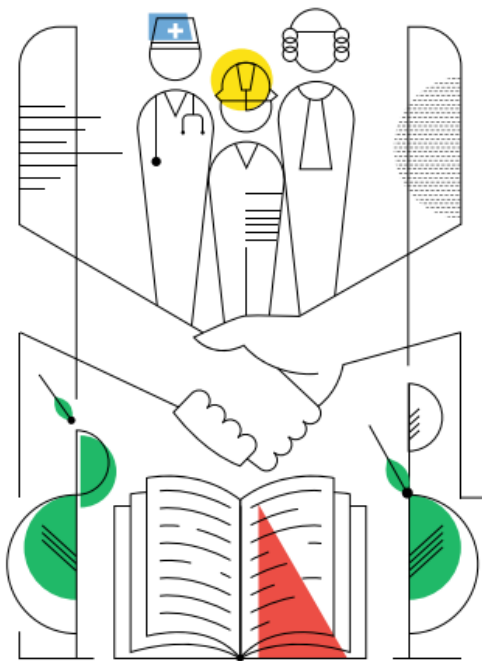
Heimild: Álagningarskrá ríkisskattstjóra 2018 og útreikningar fjármála- og efnahagsráðuneytis

# Lækkun tryggingagjalds styður við vinnumarkað og tryggir atvinnu



# Lífskjarasamningurinn 2019-2022

Ýmsar aðgerðir 2019 og 2020 - áhrif 16 ma.kr.



- Skattkerfisbreytingar
- Hækkun greiðslna og lenging fæðingarorlofs
- Hækkun barnabóta, skerðingarmörk hækkuð
- Stofnframlög til íbúðabygginga
- Atvinnuleysisbætur – 90% af dagvinnulaunum

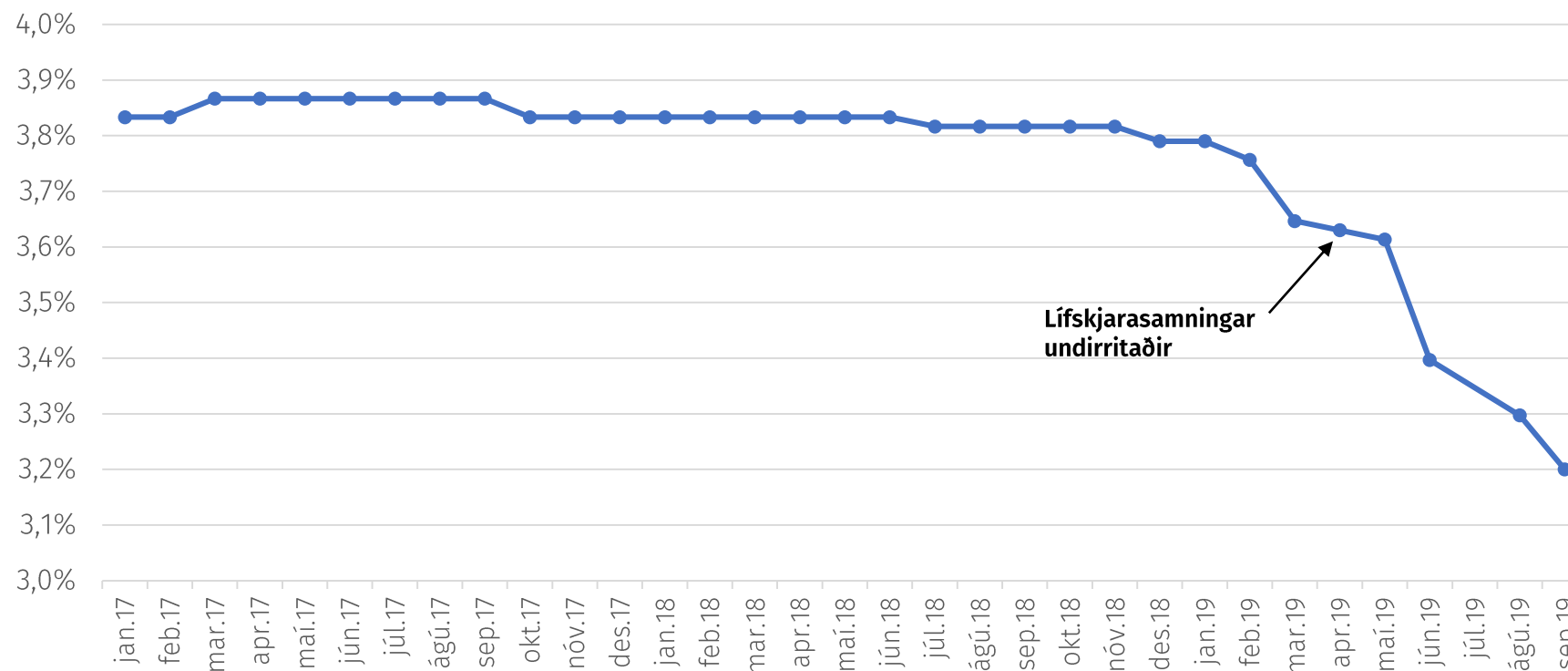




# Vaxtakostnaður heimila lækkar

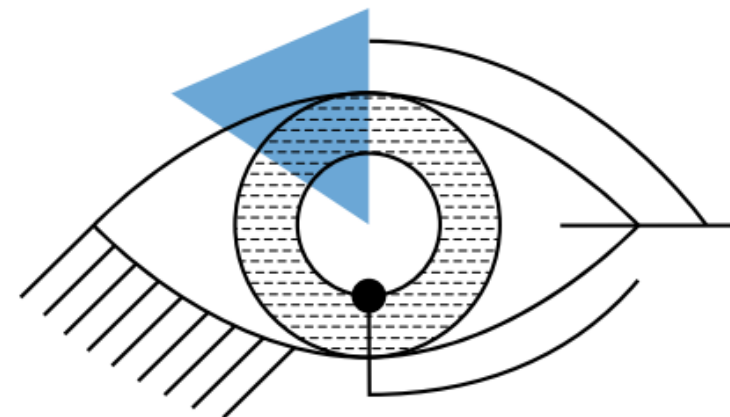
## Mikilvæg forsenda lífsskjarasamninga uppfyllt

Fastir vextir verðtryggðra íbúðalána



# Fjárfest til framtíðar

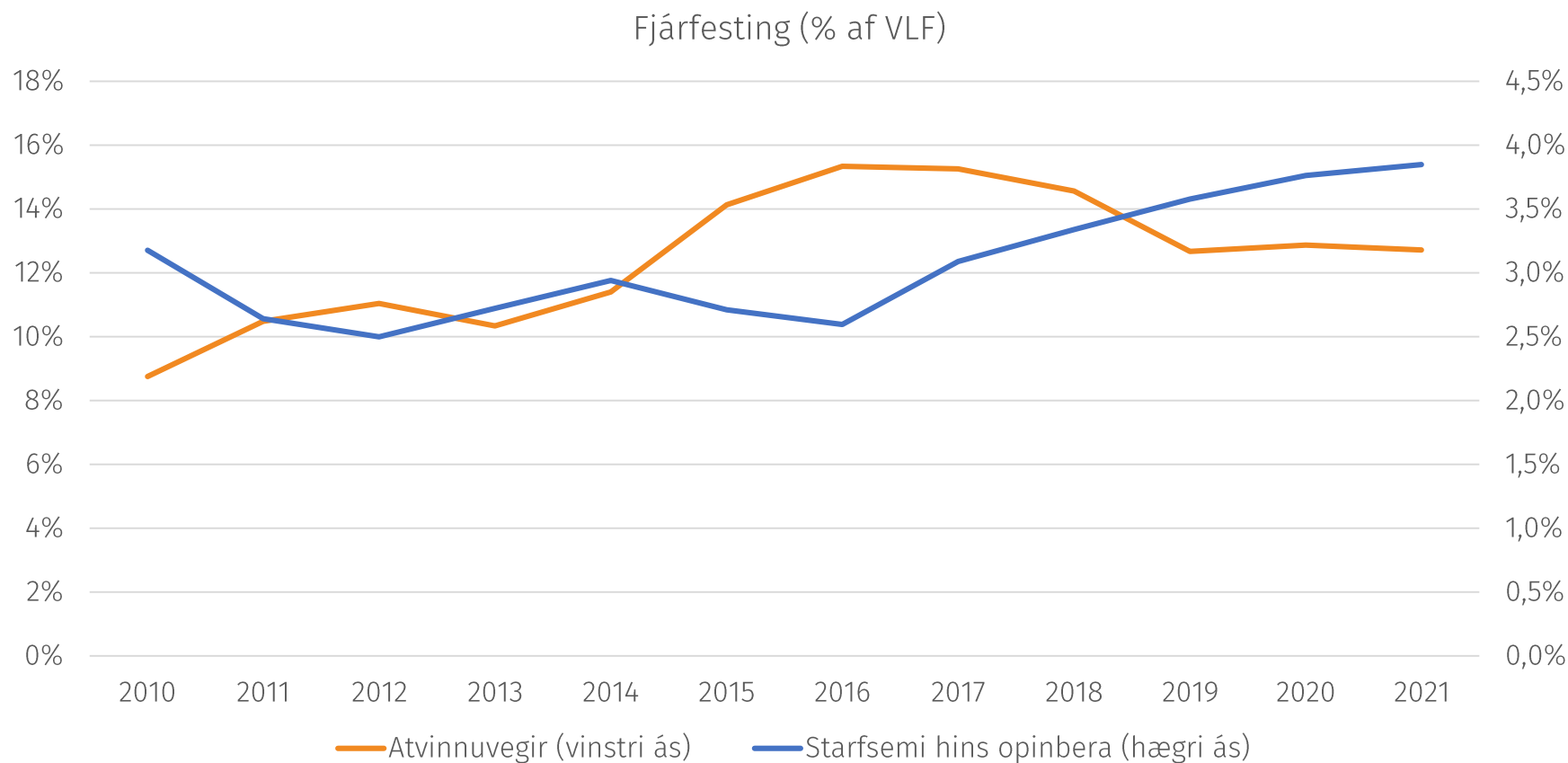
- Aukinn kraftur settur í uppbyggingu **nýs Landspítala**
- 28 ma.kr. framlög til fjárfestinga í **samgöngum**
- Áframhaldandi uppbygging **hjúkrunarheimila**
- Kaup á **pyrlum** fyrir Landhelgisgæsluna
- Smíði nýs **hafrannsóknaskips**
- Bygging **Húss íslenskunnar**





# Opinber fjárfesting vex

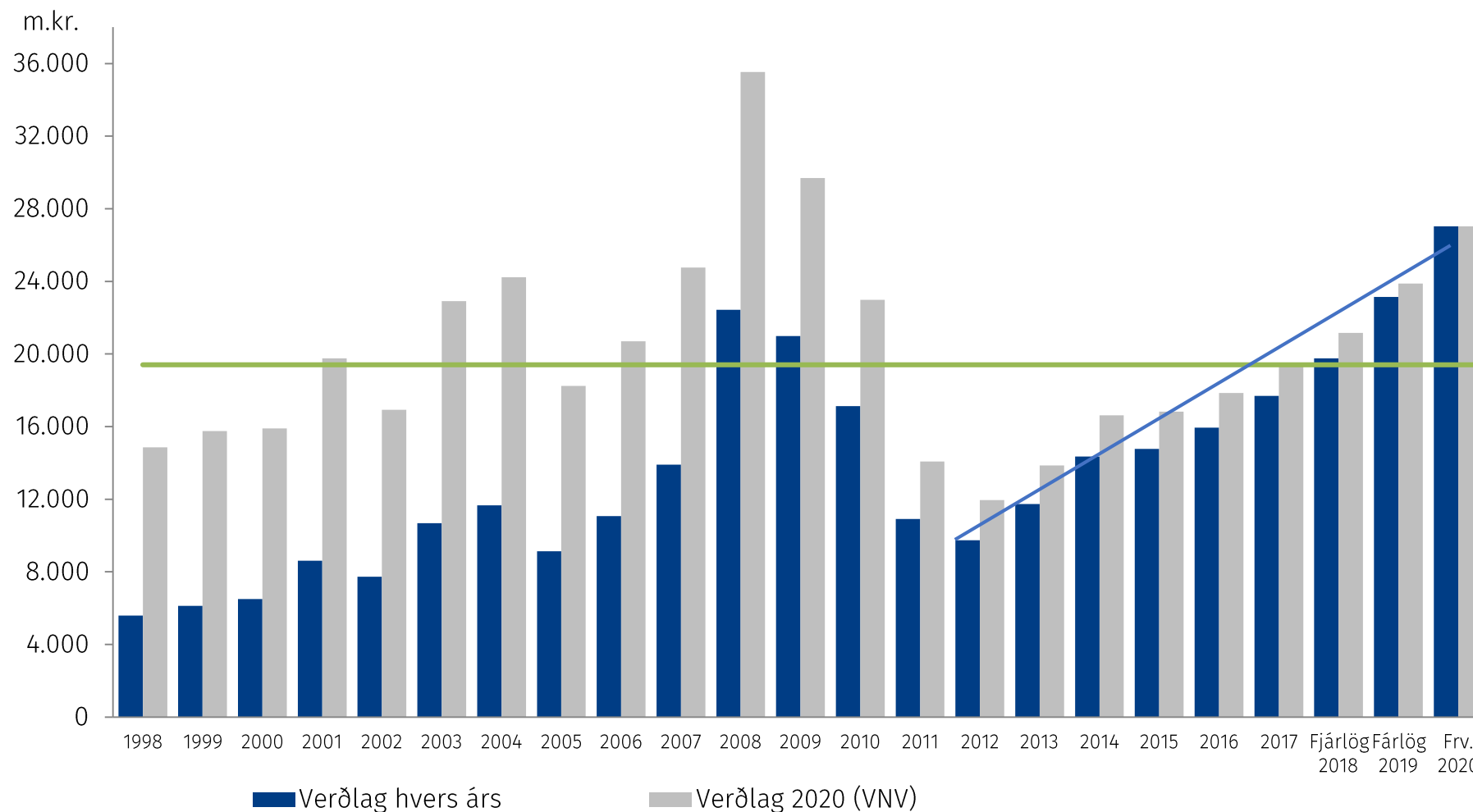
## Vegur á móti samdrætti í fjárfestingu atvinnuvega





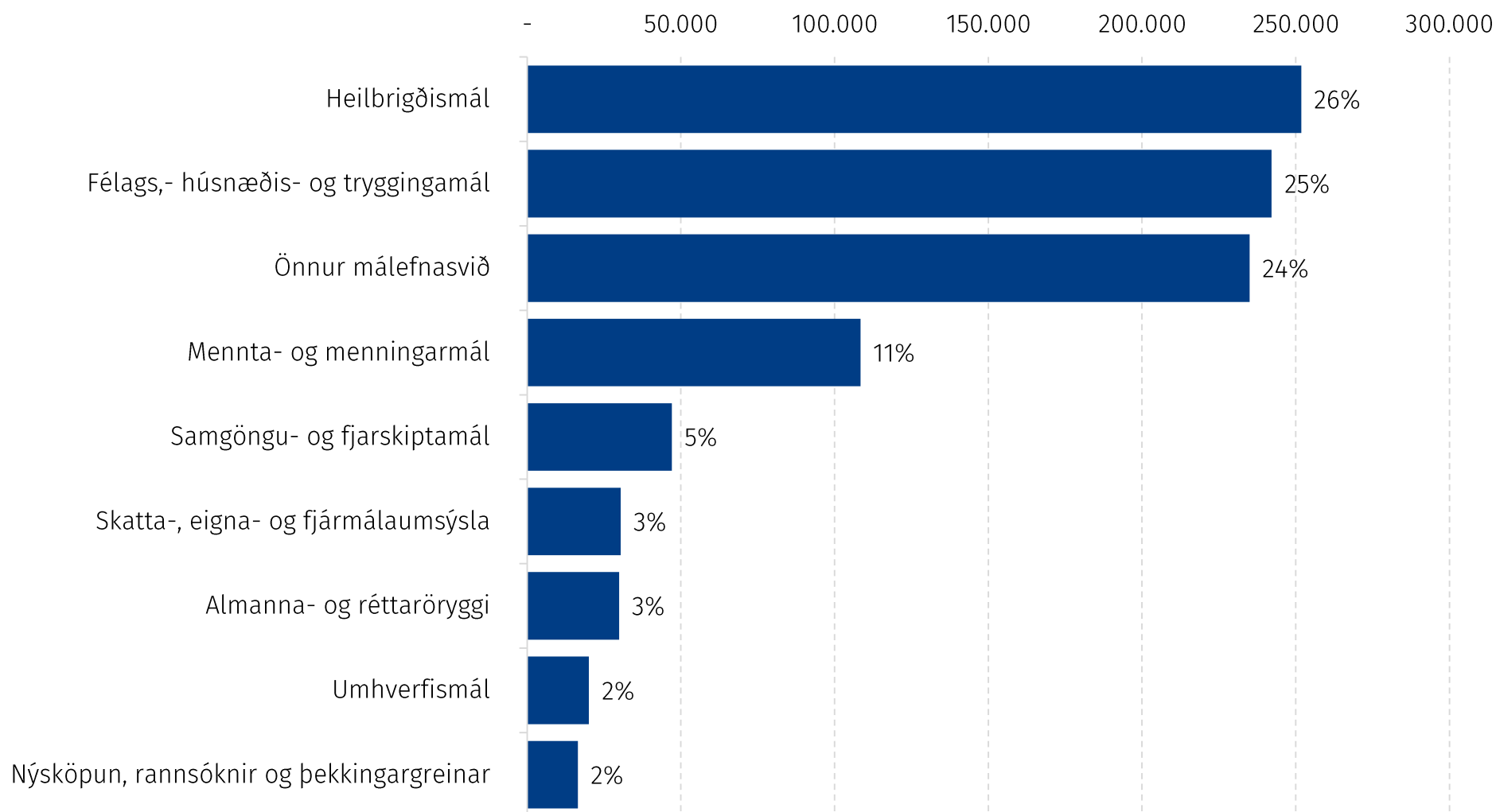
# Útgjöld til samgönguframkvæmda

## Viðhald og nýframkvæmdir - Verðlag 2020



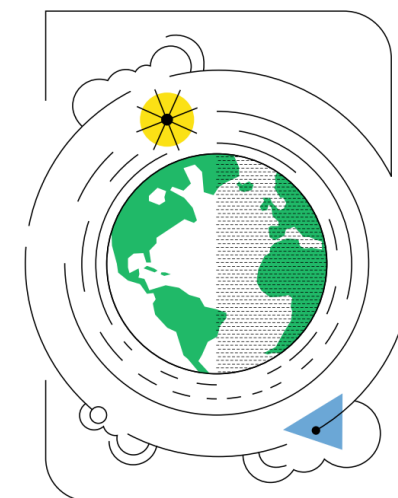


# Skipting útgjalda ríkissjóðs árið 2020



# Aukin áhersla á umhverfið

- Framlög hafa vaxið um 24% á kjörtímabilinu
- Stórfelld uppbygging innviða á friðlýstum svæðum og aukin landvarsla. Framlög hækkuð til miðhálandisþjóðgarðs
- Áhersla á skógrækt, landgræðslu og endurheimt votlendis
- Stuðningur við kaup á heimahleðslustöðvum og útleigu umhverfisvænna bifreiða



# Mennta og menningarmál

- Breytingar á LÍN eru fjármagnaðar
- 220 m. kr. í aðgerðir til að auka nýliðun kennara
- 172 m.kr. forgangsraðað í þágu starfsnáms
- Aukin framlög til vísinda- og rannsóknasamstarfs
- 400 m.kr. stuðningur við fjölmiðlun
- Bókasafnssjóður höfunda - framlög hækka um 62%





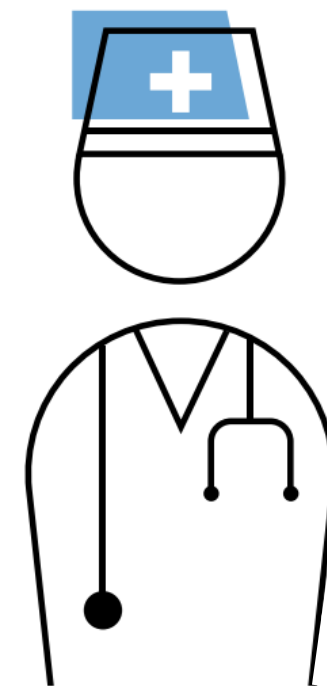
# Samgöngu-, sveitarstjórnar- og byggðamál

- Stórsókn í vegamálum
- Stefnt að kostnaðarþátttöku í flugfargjöldum innanlands fyrir íbúa landsbyggðarinnar.
- Átak til að efla stafræna stjórnsýslu og þjónustu sveitarfélaga
- Byggðastyrkir til sveitarfélaga gegnum Ísland ljóstengt



# Heilbrigðismál

- Uppbyggingu nýs Landspítala
- Uppbygging og rekstur hjúkrunarrýma
- Undirbúnar verða aðgerðir sem miða að því að bæta mönnun í hjúkrun
- Áfram verður unnið að eflingu heilsugæslunnar sem fyrsta viðkomustað



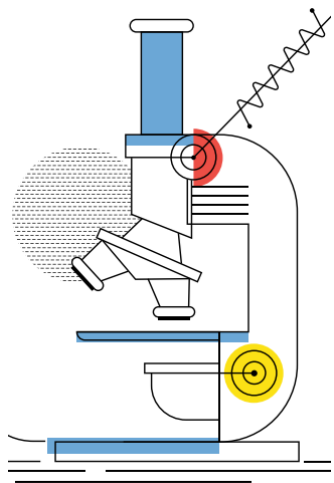


# Velferðarmál

- Framlög aukin í samræmi við fyrri áform til að bæta kjör öryrkja
- Stuðlað verður að atvinnuþátttöku aldraðra
- Unnið að því að auka gæði í þjónustu við fötluð börn og foreldra þeirra

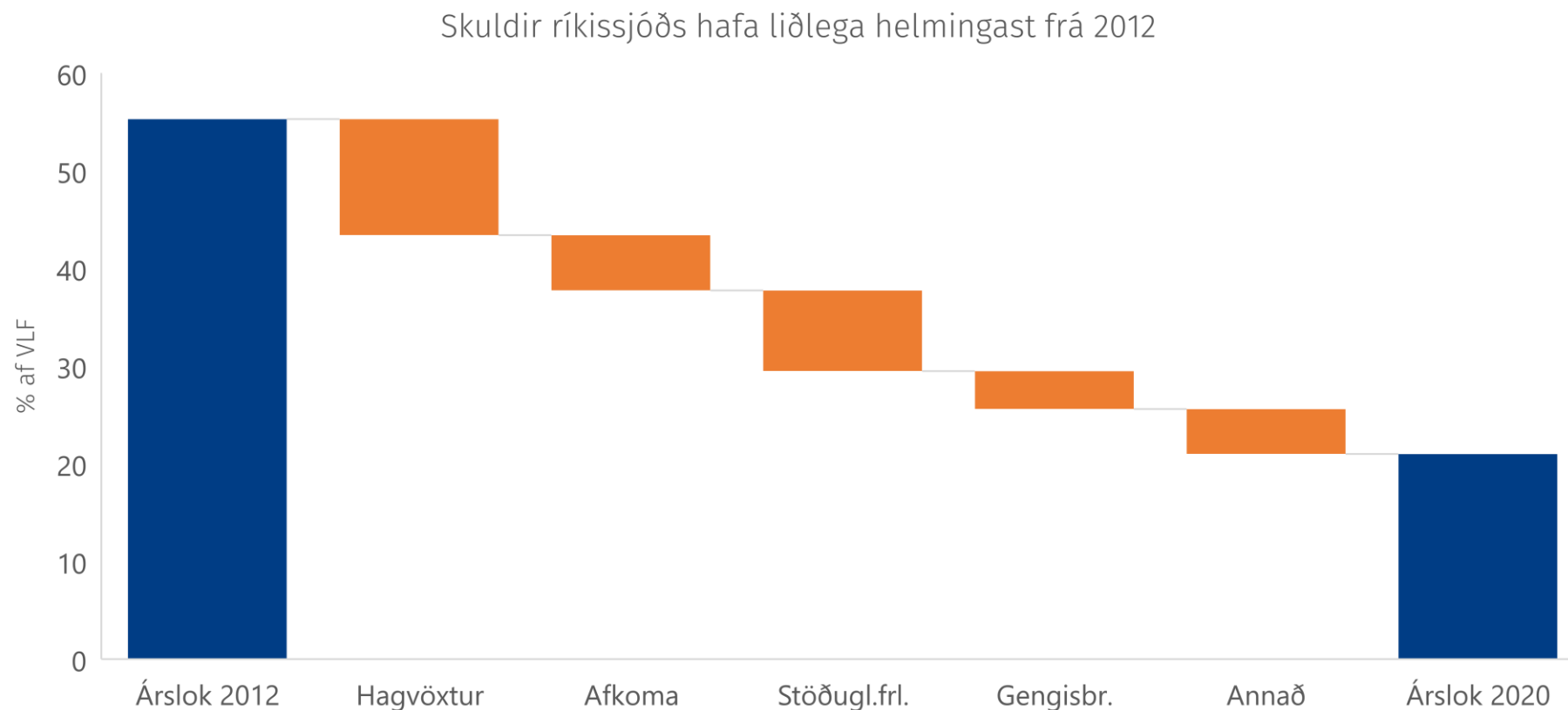
# Nýsköpun, orka- og ferðapjónusta

- Aukin fjárfesting í nýsköpunar- og sprotafyrirtækjum
- Átaksverkefni til að hraða þrífösun rafmagns
- Aðgerðir í orkuskiptum með úthlutun gegnum Orkusjóð
- Kynningarstarf erlendis í þágu ferðapjónustu eftl



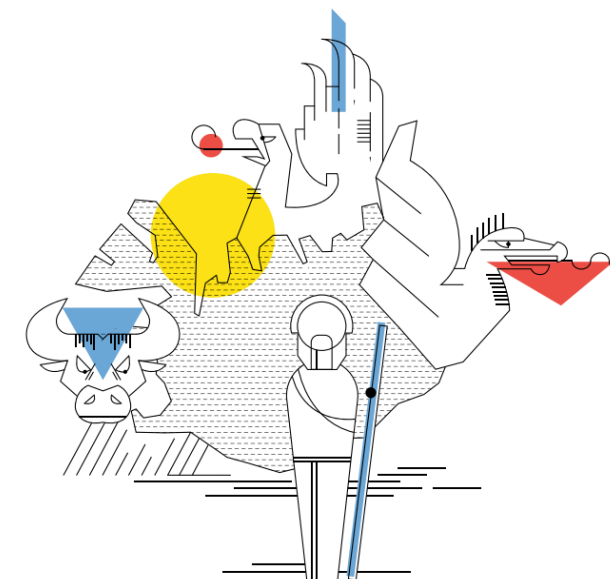
# Skuldir ríkissjóðs hafa lækkað verulega

Hagvöxtur, afkoma ríkissjóðs og stöðugleikaframlög gegna lykilhlutverki



# Viðspyrna og bætt lífskjör

- Mikill efnahagslegur ávinningur varinn
- Ríkisfjármál mótvægi við hagsveiflu
- Stuðlað að stöðugleika og bættum lífskjörum
- Umfangsmikil skattlækkun á einstaklinga
- Áframhaldandi sókn í uppbyggingu innviða
- Velferðar- og heilbrigðismál í forgrunni
- Aukið vægi umhverfismála



6. september 2019



**Stjórnarráð Íslands**  
Fjármála- og efnahagsráðuneytið